

10 2010

Oktober 2010

62. Jahrgang

ISSN 0024/2861

Pflaum Verlag GmbH & Co.KG

Postfach 19 07 37

80607 München

LICHT

PLANUNG · DESIGN · TECHNIK · HANDEL



<http://www.LICHTnet.de>

LED-Technik
Licht zum Verkaufen

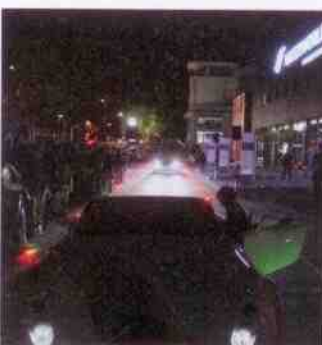
with english summaries

Leuchtfeuer in »Waterworld«

Autowaschanlage lockt mit »LED«-Landebahn



1



2

Seit Oktober 2009 ist Aschaffenburg um eine deutschlandweit einmalige Attraktion reicher. Eine LED-Licht inszenierte »Landebahn« macht Autofahrer auf die Waschanlage »Waterworld« aufmerksam. Wie auf dem Flugplatz Start- und Landebahnen markiert werden, so weist hier das Licht dem Autofahrer den Weg in die Waschanlage.

Den Start- und Landebahn-Charakter erhält die Zufahrt durch LED-Bodenaufbauleuchten des französischen Herstellers Lec, Lyon. Diese leuchten in die eine Richtung Grün und in die entgegengesetzte Rot. Damit weisen sie dem Autofahrer eindeutig den Weg in die Sauberkeit! Die dynamische Installation funktioniert wie ein Lauffeuer: Zuerst leuchten alle LEDs zusammen auf. Dann erlöschen sie, um anschließend eine nach der anderen wieder aufzuleuchten. Die Fahrtrichtung ergibt sich also nicht nur aus der Farbe, sondern wird auch durch die Dynamik signalisiert. Auf der Webseite des Vertreibers der Lec-Produkte in Deutschland, der Illumera e.K., findet man dazu auch einen kurzen Film. Die ungewöhnliche Marketing-Idee hat sich für die Betreiber der Waschanlage bezahlt gemacht und regt zur Nachahmung an: Überall dort, wo Fahrzeuge in der Dunkelheit geleitet werden sollen, ermöglichen robuste LED-Aufbauleuchten von Lec eine ebenso attraktive wie energieeffiziente Wegeführung.



3

1 + 2 In Aschaffenburg weist eine »LED«-Landebahn schmutzigen Autos den Weg zur Sauberkeit.

3 Eingesetzt wurden LED-Bodenaufbauleuchten »1844 – ST. RAPHAËL« von Lec.

Fotos: Illumera e.K., Pattensen; www.illumera.de